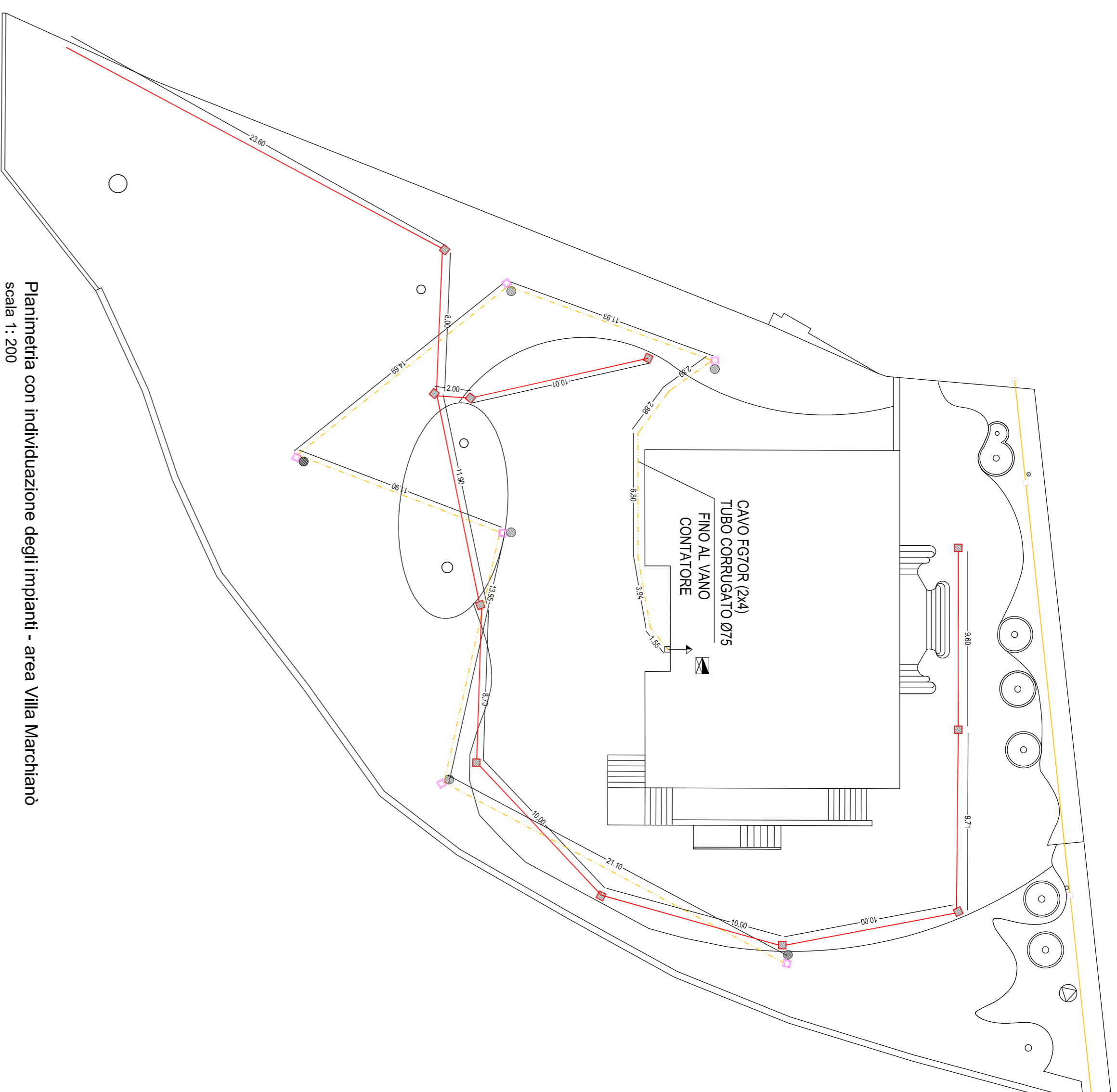


- Legenda:**
- consegna enel
 - quadro elettrico
 - linea elettrica - cavi 1g/ce 0,6/1v in tubo corrugato in pe serie pesante Ø75 mm
 - predisposizione rete per sottoraso in tubo rigido pvc Ø110 mm
 - pozzetto linea di alimentazione 30x30x30 cm
 - pozzetto di derivazione 30x30x30 cm
 - corpo illuminante 1x150w ssp palo Hh = 4m
 - rete idrica
 - pozzetti raccolta acque bianche



Planimetria con individuazione degli impianti - area Villa Marchiano
scala 1: 200



PROGETTO ESECUTIVO

Recupero aree centro storico -
capoluogo e frazione Macchia

COMITENTE:
Comune di S. Demetrio Corone
Provincia di Cosenza

PROGETTISTI:
Arch. Salvatore Francesco Barfa
Arch. Aurelia Alberti

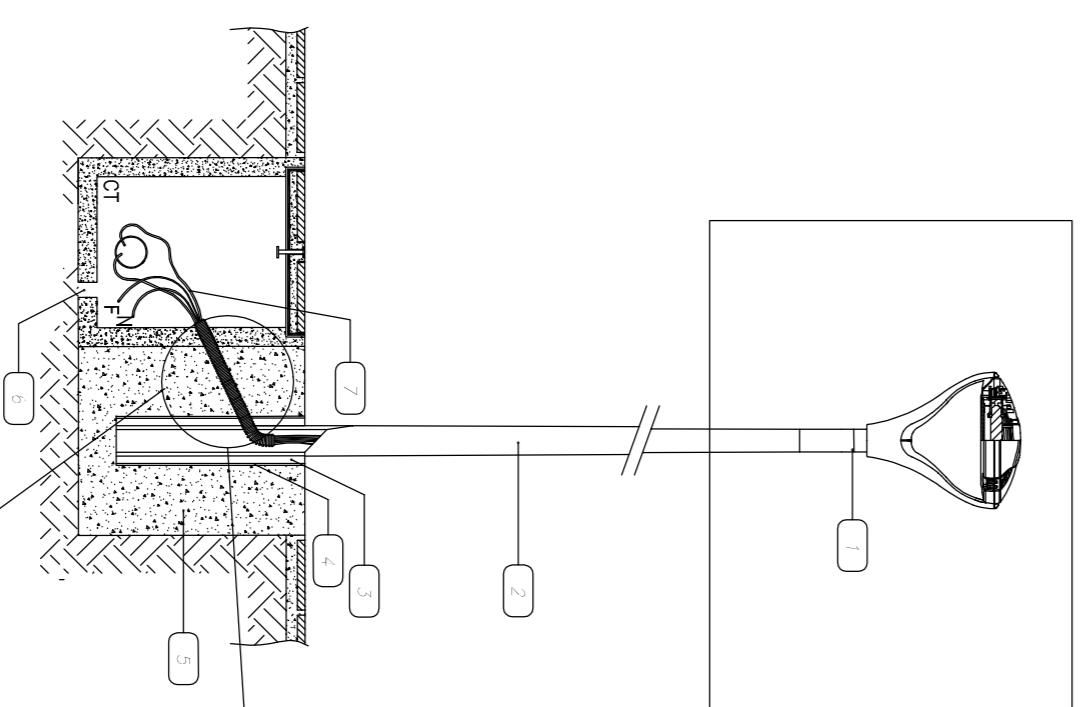
DIRETTORE DEI LAVORI:
Arch. Salvatore Francesco Barfa
Arch. Aurelia Alberti

DATA: 20.08.2009 TAV. 3d

ELABORATI GRAFICI:

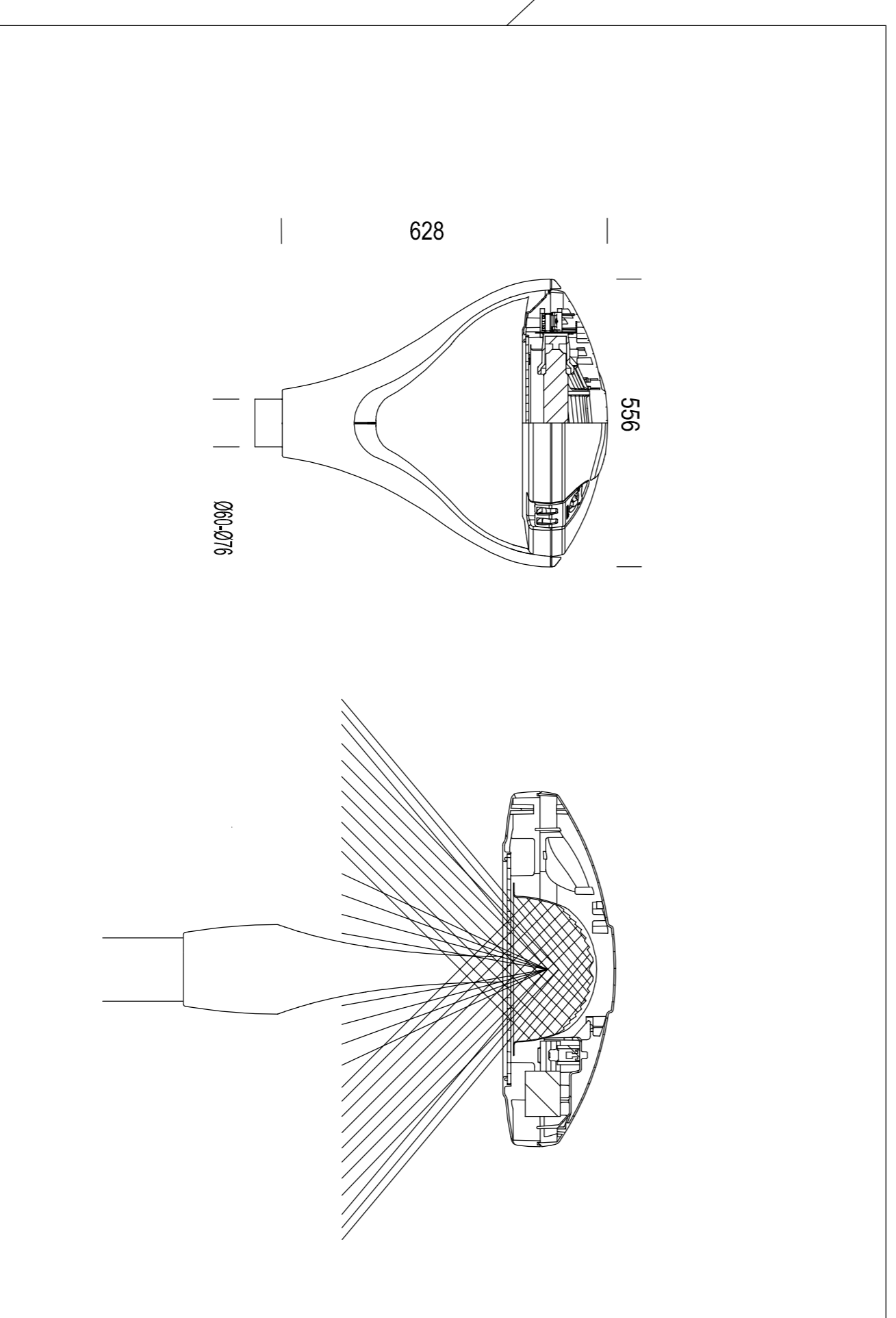
○ Progetto - Planimetria generale impianti scala 1:200
particolari costruttivi scala 1:10
particolari costruttivi scala 1:20

Arch. Salvatore Francesco Barfa
Via V. de' D. Angeli n. 6 - 87069 - S. Demetrio C. (CS)
Mob. 338 9282102 - e-mail: sbarfa@virgilio.it
Arch. Aurelia Alberti
Via E. Berlinguer n. 14 - 94019 - Tronere EN
Tel/Fax: 0935650212 - e-mail: aureliab@libero@iscail.it



Tubo flessibile corrugato
doppia parete (lascio dentro
e corrugato fuori) in PE per
protezione cavi elettrici o
norma CEI EN
50086-2-4/A1 (CEI
23-46V1) 450N diametro
esterno Ø 125mm, colore
rosso

Particolare costruttivo corpo illuminante su palo del tipo "Discovery" di Disano
scala 1: 10



LEGENDA

- 1 Armatura IP66 in classe isolamento II
- 2 Polo in acciaio conico testa palo Ø60
in classe di isolamento II
- 3 Riempimento con sabbia costipata
- 4 Tubo in PVC o in calcestruzzo
- 5 Basamento di fondazione in calcestruzzo
- 6 Foro di drenaggio
- 7 Cavo unipolare con guaina tipo FG7R

Particolare costruttivo collegamento a palo per illuminazione
scala 1: 20